

CX-25

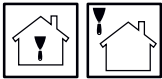

Colbaix®

PORCELANIC

Cemento cola de alta calidad para el alicatado de gres porcelánico al interior.



INTERIOR EXTERIOR

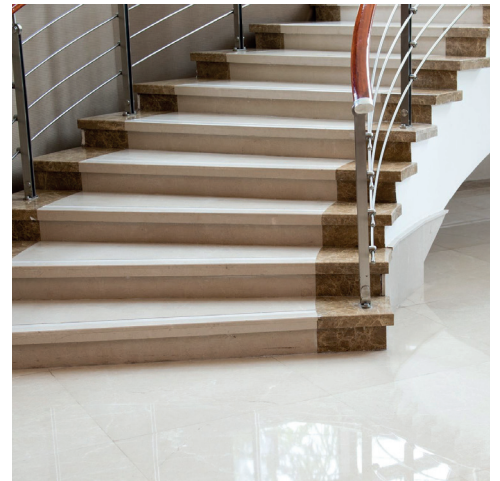


SOPORTES

Cemento, piedra, ladrillo, hormigón, estructuras de hormigón, morteros de cemento. Los soportes deben estar sanos, secos, cohesivos, absorbentes, bien adheridos, limpios y exentos de polvo.

CARACTERISTICAS

- Excelente trabajabilidad.
- Tixotrópico y sin descuelgue.
- Fácil amasado.
- Disponible en color blanco y gris.
- Gran finura.
- Producto de fraguado normal.
- Deslizamiento reducido.
- Apto para el alicatado en piscinas.
- Tiempo abierto ampliado.
- Gran resistencia a la humedad.
- Alta adherencia.



IDEAL PARA

- El alicatado de gres porcelánico en paredes interiores (revestimientos) y suelos interiores y exteriores (pavimentos) siguiendo las reglas generales para la ejecución de revestimientos con baldosas cerámicas (UNE 138002).
- El alicatado de piscinas.

CX-25




PORCELANIC

APLICACIÓN EN OBRA

PREPARACIÓN DEL SOPORTE

El soporte debe estar sano, limpio, consistente, exento de humedad y libre de toda traza de salitre, hongos, microorganismos, polvo, grasa o cualquier tipo de materia que pueda dificultar la buena adherencia del producto al mismo.

Si el soporte presenta un desnivel inferior a 3 mm (medido con una regla rígida de 2 m de longitud) la colocación del adhesivo puede hacerse directamente. En caso contrario, se debe realizar una capa de regularización previa.

LIMPIEZA

Cuando los soportes presenten trazas de hongos, algas u otro tipo de microorganismos procederemos al tratamiento curativo, en primer lugar, con un producto capaz de eliminar este tipo de microorganismos. Éste será aplicado siguiendo las instrucciones del fabricante, sobre la superficie a tratar, para a continuación y una vez conseguida la eliminación de los microorganismos se procederá a la limpieza del soporte con la ayuda de una máquina de agua a presión o con un cepillo de púas duras.

En el caso de la existencia de manchas de salitre en la superficie que se desee tratar, procederemos realizando inicialmente un proceso de limpieza con nuestro **RX-523 CLEAN SAL**, aplicando el material y posteriormente rascando con un cepillo de púas duras. Tras la limpieza mecánica de la superficie, será necesario su aclarado con agua abundante y limpia con el fin de neutralizar cualquier residuo de **CLEAN SAL** que pueda quedar en el soporte.

La presencia de grasas o aceites, debe ser eliminada por completo para permitir una correcta adhesión del producto sobre el soporte. Por ello, recomendamos el empleo de **RX-527 CLEAN OIL** para una correcta y total eliminación de dichas sustancias.

Si los soportes presentan oquedades, deben ser rascados y eliminados hasta llegar al fondo consistente. El soporte consistente es aquel conformado habitualmente por ladrillo, o cemento, siempre que pueda soportar el peso y tensión de las capas posteriores aplicadas, sin disgregarse o sufrir alteración en su estructura.

MODO DE EMPLEO

Mézclase con agua limpia, manual o mecánicamente, a razón de un 26 % hasta lograr una pasta espesa y homogénea. Por cada kilo de polvo añadir 260 g de agua. Dejar reposar 2 - 3 minutos. Aplicar el **CX-25** a llana dentada presionando para asegurar un buen anclaje del cemento cola al soporte.

Extender únicamente la cantidad de adhesivo suficiente que permita la colocación del azulejo dentro del tiempo abierto del mismo.

Colocar los azulejos sobre la pasta fresca presionándolos para asegurar un completo contacto en toda la superficie. Para la colocación de baldosas con un lado superior a 45 cm, se deberá emplear la técnica del doble encolado.

CARACTERÍSTICAS TÉCNICAS

RENDIMIENTO	
Encolado simple	4 - 5 Kg/m ²
Encolado doble	8 - 10 Kg/m ²

DENSIDAD	
POLVO (g/ml)	1.34 ± 0.07
PASTA (g/ml)	1.85 ± 0.07

CX-25


Colbaix®

PORCELANIC

CARACTERÍSTICAS TÉCNICAS

Vida útil	6 H aprox.
Granulometría máxima	1000 µ
pH	12 - 14
Tiempo de trabajabilidad (EN 12004-2)	30 minutos

Tiempo de rectificación	10 - 20 minutos
Tiempo de reposo después de la mezcla	2 - 3 minutos
Color del producto	Blanco / Gris
Limpieza herramientas	Con agua en fresco. Una vez endurecido sólo puede limpiarse mecánicamente
Clasificación al fuego	A1

ADHERENCIAS (EN 12004-2)	
ENSAYO	RESULTADO
Adherencia inicial (28d)	≥ 0,5 MPa
Adherencia después de inmersión en agua	≥ 0,5 MPa
Adherencia después de envejecimiento térmico	≥ 0,5 MPa
Adherencia después de ciclos hielo-deshielo	≥ 0,5 MPa

INFORMACIÓN DE INTERÉS

El proceso de fabricación de los cemento cola está controlado por lotes, lo cual permite una trazabilidad frente a cualquier incidencia. El sistema de calidad empleado incluye el diseño propio de cada artículo y los controles en la elaboración del mismo, tanto de las materias primas empleadas, afianzando la uniformidad de la fabricación, como del producto final obtenido. El empleo de ecotecnologías en los procesos de fabricación de nuestras instalaciones, permiten la realización de un trabajo de manera eficiente, sin perjuicio del entorno que nos rodea.

- Producto no inflamable. Irritante.
- Evitar que el producto entre en contacto con la piel y los ojos.
- En la zona de aplicación, debe estar prohibido fumar, comer y beber.
- Cumplir con la legislación sobre seguridad e higiene en el trabajo.
- Mantener el producto en lugar seco, en envases originales debidamente cerrados y protegidos contra la humedad.
- Almacenar los envases entre 5 °C y 35 °C.
- Tiempo de almacenamiento recomendado: 6 meses a partir de su fecha de fabricación dentro de su envase original y al resguardo de la humedad.

Para más información sobre medidas de protección y primeros auxilios, consultar la Ficha de Seguridad del producto.

CX-25


Colbaix®

PORCELANIC

OBSERVACIONES

- Para un adecuado uso y correcta aplicación de este producto, es imprescindible la lectura previa de esta ficha técnica
- Los datos que se facilitan en esta ficha técnica son orientativos y no deben ser considerados vinculantes. Han sido obtenidos en condiciones normales de laboratorio y sobre soportes normalizados, pudiendo variar en función de las condiciones de puesta en obra (absorción del soporte, espesor aplicado, temperatura, humedad ambiental...). Los intervalos exhibidos han sido conformados mediante histórico de medidas. Ligeras desviaciones superiores o inferiores, de los rangos presentados en esta ficha técnica, serán admitidas según criterio técnico interno, y no supondrán merma de la calidad ni afectarán a las prestaciones del producto final, siendo debidas, entre otros factores, a variaciones presentes en las condiciones de medida y en la propia incertidumbre asociada al instrumental empleado. Las condiciones de trabajo de los usuarios, están fuera de nuestro control.
- El producto no debe utilizarse para fines distintos a aquellos que se especifican. Se recomienda seguir estrictamente las recomendaciones de empleo
- Es fundamental el reconocimiento previo a cada aplicación, del estado de los fondos. No aplicar sobre fondos sucios o sin cohesión
- Emplear el producto dentro de su tiempo de vida útil. Sobrepasado este tiempo, pueden obtenerse propiedades desfavorables. No reamasar
- No aplicar al exterior en días con riesgo de lluvia o heladas
- No aplicar sobre superficies extremadamente cristalinas
- No aplicar sobre pintura, madera o yeso
- No mezclar con ningún material, pues no conservará sus características técnicas. No añadir más agua de la recomendada
- No aplicar por debajo de 5°C ni por encima de 35°C
- No añadir cemento, arena, ni otras sustancias que puedan afectar a las propiedades del material
- El departamento técnico de **ESTABLECIMIENTOS BAIXENS** informa que los diseños de las novedades de reciente lanzamiento, se consideran en fase experimental hasta conformar un histórico anual. A partir de entonces, el producto de reciente diseño se considera totalmente consolidado en el mercado. Mientras tanto **BAIXENS** se reserva el derecho de adaptar sus especificaciones variables o rangos de trabajo, según criterios técnicos. Los datos sujetos a modificación, irán identificados con un asterisco superior para su fácil identificación, pudiendo ser productos de reciente creación y/o en fase experimental o mejoras en nuestras diferentes gamas por necesidades y/o exigencias del mercado
- Tenemos a su disposición un equipo técnico-comercial que le asesorará ante cualquier duda o consulta

EMBALAJE

FORMATO	25 kg
UD./CAJA	
PALETS	48 ud



Código interno	CX25NF665A20
----------------	--------------